

导热胶膜

## 性能

- 适用于有导热需求的大面积或复杂部件粘接
- 可实现均匀、无空洞的粘接及可控的厚度
- 提供定制化预切割形式，清洁、无废料、易于加工且综合成本更低

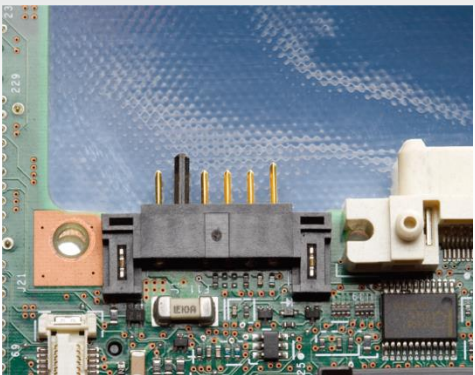


粘接



固态





导热胶膜



产品	描述	导热系数 (W/m-k)	剪切拉伸强度 (psi)	固化方式	薄膜厚度 (mil.)
<a href="#">LOCTITE ABLESTIK 563K</a>	具有高导热性和粘接强度的电气绝缘薄膜。可提供无基材或 玻璃纤维基材的版本	1.1	3,000	30 分钟 @ 150°C	2, 3, 4, 5, 6
<a href="#">LOCTITE ABLESTIK 506</a>	柔性胶膜用于粘接热膨胀系数不匹配的材料。弱粘性可简化 组装操作	0.9	1,200	1 小时 @ 150°C	4, 5, 6
<a href="#">LOCTITE ABLESTIK 561K</a>	高粘接强度和极佳的柔性特性 适用于粘接热膨胀系数不匹配 的材料	0.9	3,300	30 分钟 @ 150°C	4, 5, 6
<a href="#">LOCTITE ABLESTIK CF 3350</a>	含银薄膜, 具有良好的粘接强度、导电和导热性能和可加工 性。它特别适用于无线射频应用	7	3,400	30 分钟 @ 150°C	2, 4
<a href="#">LOCTITE ABLESTIK 5025E</a>	CF3350的姐妹配方, 已通过MILSTD-883, 5011方法认证	6.5	2,500	30 分钟 @ 150°C	2, 3, 4, 5, 6
<a href="#">LOCTITE ABLESTIK ECF 561E</a>	最具柔性的玻璃纤维增强的导电产品	1.6	2,000	1 小时 @ 150°C	4, 5, 6